

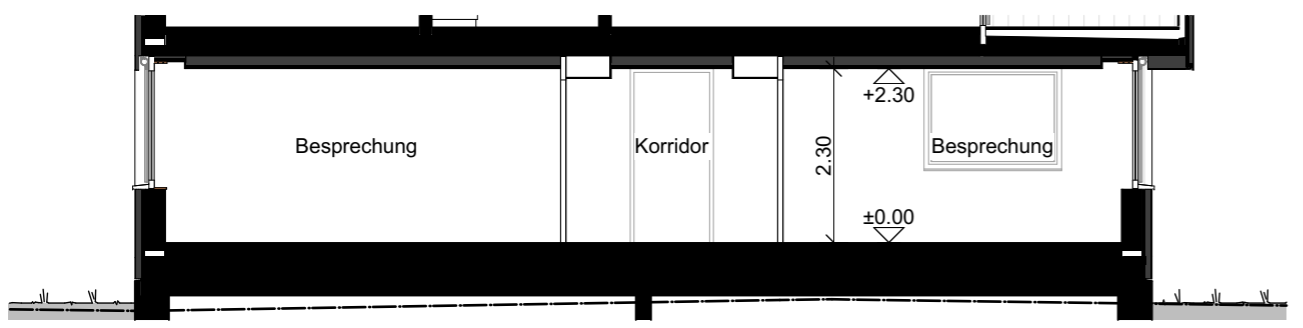
20) Allzweckraum
BF: 32.41m²
21) WC
BF: 4.37m²

01) Eingangsbereich
BF: ca.28.4m²
02) Technik / Server
BF: ca.2.5m²
03) Apotheke
BF: ca.6.4m²
04) WC
BF: ca.1.5m²
05) Dispo / Durchgang
BF: ca.1.9m²
06) Wartezimmer
BF: ca.17.7m²

07) Empfang
BF: ca.29.5m²
08) IV WC
BF: ca.3.3m²
09) Röntgen
BF: ca.12.3m²
10) Sozialraum
BF: ca.13m²
11) Untersuchung 1
BF: ca.14.9m²
12) Untersuchung 2
BF: ca.13m²

13) Untersuchung 3
BF: ca.17.6m²
14) Untersuchung 4
BF: ca.14.8m²
15) Untersuchung 5
BF: ca.15m²
16) Untersuchung 6 / EKG / US
BF: ca.12.8m²
17) Dusche Personal
BF: ca.4.7m²
18) Korridor
BF: ca.31.6m²

Grundrissmasse sind auf Achsen bezogen



Bauherr: Wohnbaugenossenschaft Wohnen im Alter WimA Alterswohnungen Kemmental		- Untergruppe ± 0.00 = 544.60 m ü.M.
Grundriss Ausschnitt Erdgeschoss - Arztpraxis		MST: 1:100
Architekten BSA / SIA, Zürcherstrasse 125, 8500 Frauenfeld, Tel. 052 728 09 99, Fax. 052 728 09 98, E-mail. antoniolhuber@ahp-arch.ch		Projektnr. 376 # 51.7.3
Antoniol+Huber+Partner		Dat. 25.11.2016 Rev. 21.04.2017
BIM Server: bimservr.local - BIM Server 19/376 - WimA Siegershausen/376 WimA Siegershausen		gez. ph Plangr. A3
		Druckdatum 24.04.2017